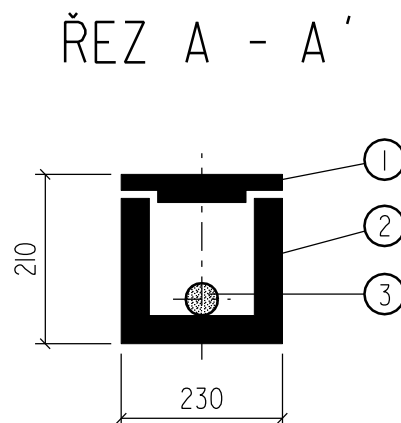
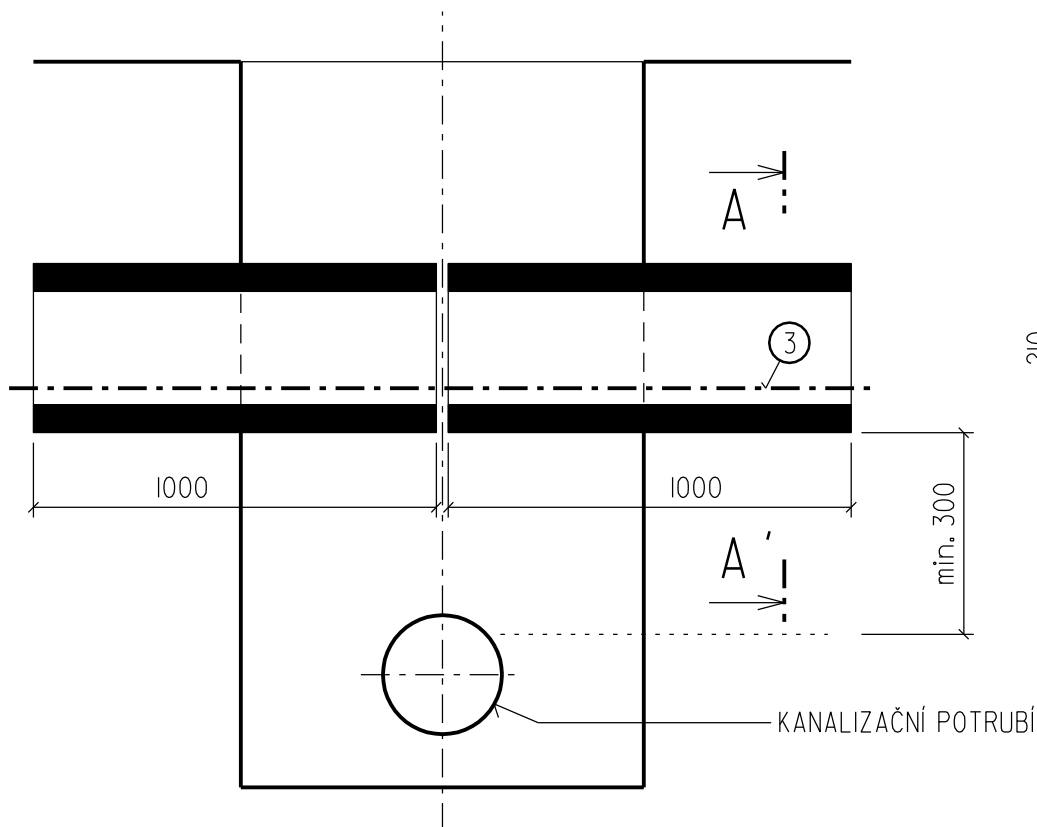


KŘÍŽENÍ SE SDĚLOVACÍM TEL. VEDENÍM

①	POKLOP KABELOVÉHO ŽLABU AZD 28 - 50 (500x230x40)
②	KABELOVÝ ŽLAB AZD 27 - 100 (1000x230x180)
③	TELEFONNÍ KABEL



UPOZORNĚNÍ

PŘED ZAHÁJENÍM ZEMNÍCH PRACÍ JE INVESTOR STAVBY POVINEN NECHAT SIVYTYČIT PRŮBĚH VŠECH PODZEMNÍCH VEDENÍ OD PŘÍSLUŠNÉHO SPRÁVCE SÍTÍ A TO PŘÍMO NA STAVENÍŠTI

SO 01 - REKONSTRUKCE KANALIZACE

	Vypracoval KAHOUN	Autorizovaný inženýr ING. NOVOTNÝ	<div>AQA - CLEAN projekční a geodetická kancelář U DVORA 11 JIHLAVA</div>	
Investor : NOVÉ MĚSTO NA MORAVĚ		Kraj : Vysočina		
PETROVICE U NOVÉHO MĚSTA NA MORAVĚ rekonstrukce jednotné kanalizace a rekonstrukce místní komunikace, I. etapa			Datum	II/2015
			Číslo zak.	2304
			Stupeň	DPS
Příloha : KŘÍŽENÍ S PODZEMNÍMI INŽ. SÍTĚMI			Měřítko : -	Příloha č.: D.I.6